

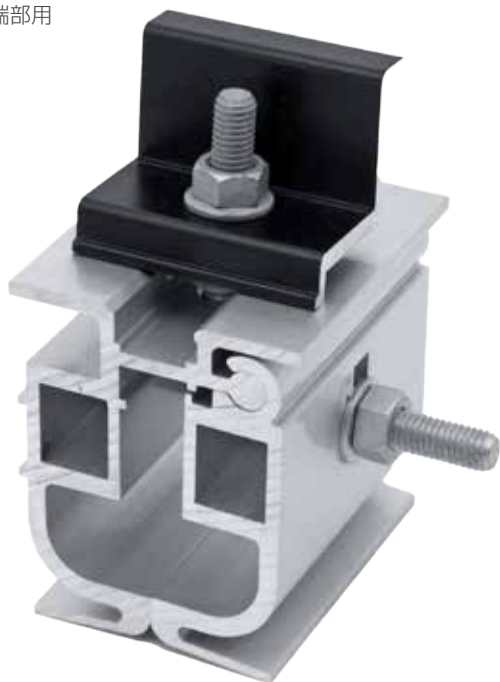
ハゼ式折板直付け施工

丸ハゼと角ハゼ、両方に対応するハゼ式折板金具

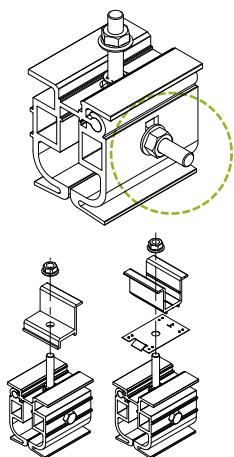
製品特長

- ・ 軽量アルミ製で施工者の負担軽減
- ・ 工場からアッセンブリーで納品
- ・ ナットサイズ M8 に統一で作業性 UP
- ・ アルミ製金具のみのラックレス
- ・ 蝶番式だから取付け簡単+取付け時の調整も可能
- ・ 折板屋根の「角ハゼ」「丸ハゼ」兼用金具
- ・ モジュールの厚みに合わせて押え金具は 5 種類！

端部用



中間用



ナット統一で作業性UP

M8ボルトナット

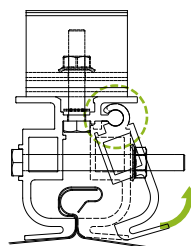
使用するボルト・ナットサイズを統一することで、同じサイズの工具で施工でき、作業の手間が省けます。

アッセンブリーで取付け簡単

製品パーツ

ハゼ金具部は工場からアッセンブリー製品としてご用意。そのまま取付けられるため施工がより簡単になります。

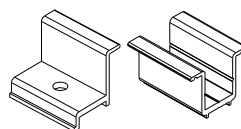
※アースプレート・押え金具は別梱包。



汎用性の高い蝶番式を採用

蝶番式金具

取付け作業が簡単になり、様々なハゼ式折板屋根に取付け可能です。また、ボルト孔にて押え金具の微調整もできます。



様々なモジュールに対応可能

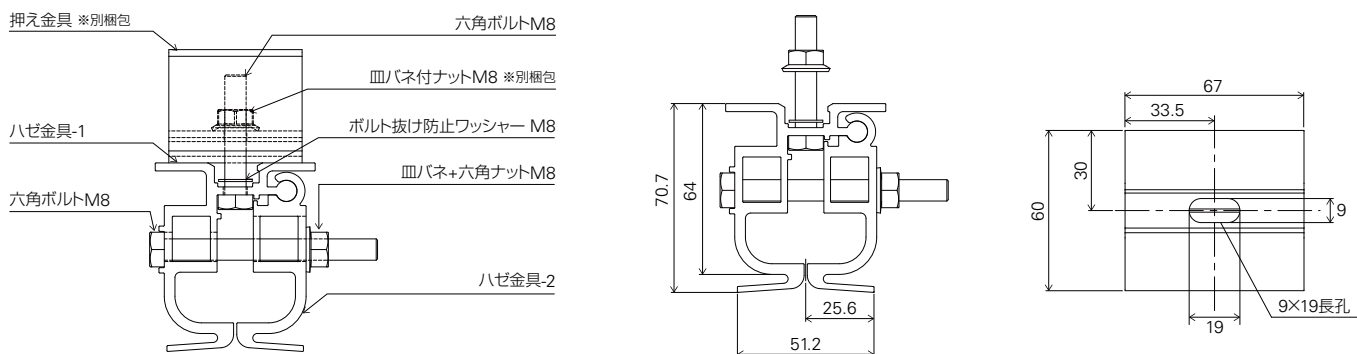
押え金具

押え金具はモジュールの厚みに対応して端部用・中間用共にH30,H32,H35,H40,H46の5種類をご用意しております。

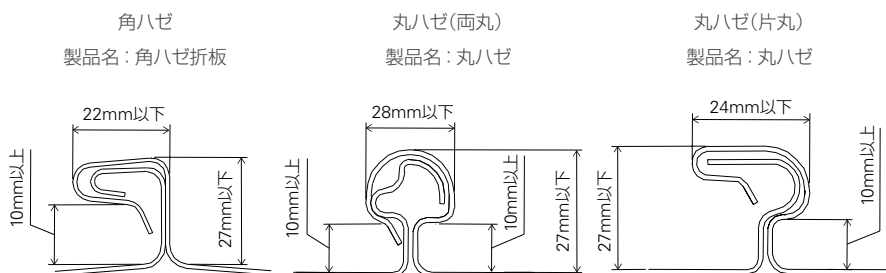
新 JIS (JIS C 8955[2017]) に対応しているタカミヤの太陽光架台商品。
 工期短縮・軽量・低コストを実現。

仕様図

〈工場出荷アッセンブリー〉



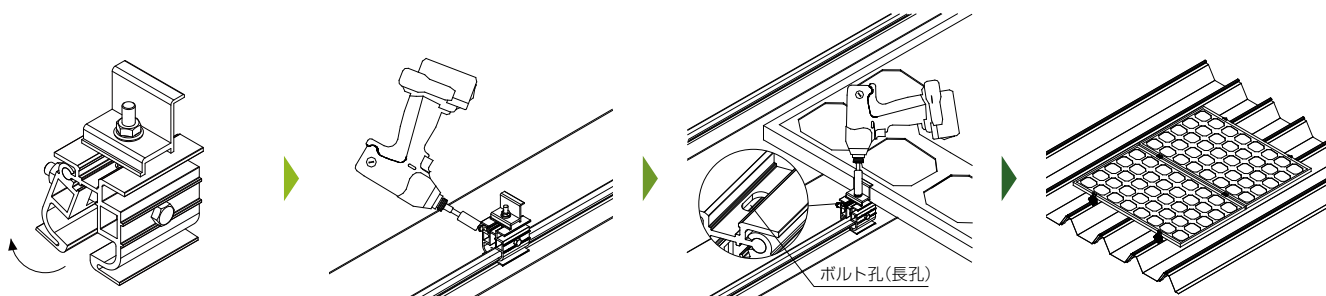
適合屋根



強度試験結果

耐力内容 (kN)	引張	圧縮	すべり
最大点 (Pmax)	3.28 kN	3.28 kN	0.84 kN
安全率: 1.5	2.16 kN	2.16 kN	0.56 kN

施工手順



ボルトを緩め蝶番部を開放します。

墨出し位置を基準に金具を置き、ボルトを締め付け固定します。

モジュールを載せ、押え金具をボルト孔(長孔)にて微調整し、固定します。