

VMAX

システム吊り棚足場





あらゆる現場に対応する、進化した吊り棚足場。



従来の吊り棚足場の使い勝手や 幅広い対応力をそのままに

橋梁などの脚廻りや高欄部、床版部の工事はもちろん、重荷重から軽荷重までのあらゆる工事に最適な工法で対応します。
床が統一されて非常にきれいで作業がしやすく、おやご・ころばし等をシステム化することで現場の安全を目視で確認できます。

■ 施工方法

バラ組工法

床版工事・脚廻り工事
送り出し工法
(海上、川の上の場合)



ユニット化・
パネル工法

高欄工事
高速道路上および地上より
ユニット化して設置。

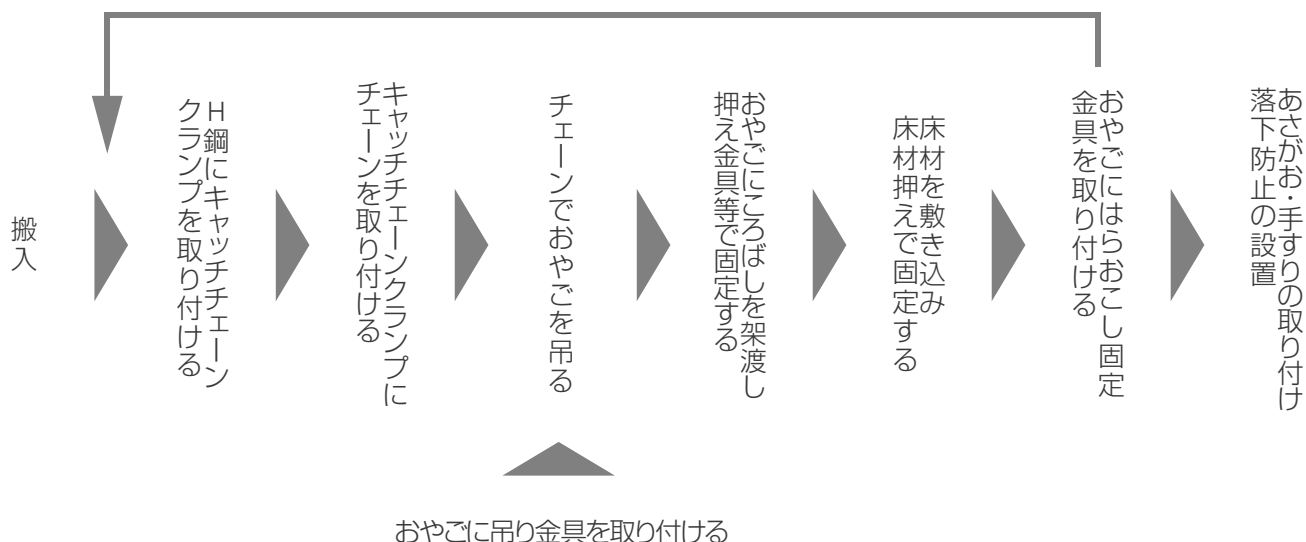


送り出し工法

床版工事・脚廻り工事
架台の上で専用の送り出し機材を
使用し部材を安全に設置。



■ 施工手順フロー (バラ組工法)



安全性と作業性を向上させ、 さらに美観を兼ねそなえた「進化した吊り棚足場」

床が統一されて作業がしやすく、おやご・ころばし等をシステム化することで、現場の安全が目視で確認できます。

製品特長



安全性

- おやご・ころばしはクランプを使わずスピーディに組立ができます。
- 地上で地組みできるので安全です。
- おやご・ころばしは自由な位置にとめられ、床材が不安定になりません。
- 隙間なく床材を敷き詰められるので安心です。



作業効率

- 現場によりバラ組工法、ユニット化工法、パネル工法と最適な工法が選べるので効率アップします。
- 開口部はどこでも開けられるので荷揚げ作業が効率良く行えます。
- チェーンピッチは最大2468×3800までとばせるため、作業空間を広くとれます。
- 吊りチェーンがどこでも取り付けられるので、盛り替えがラクに行えます。



美観

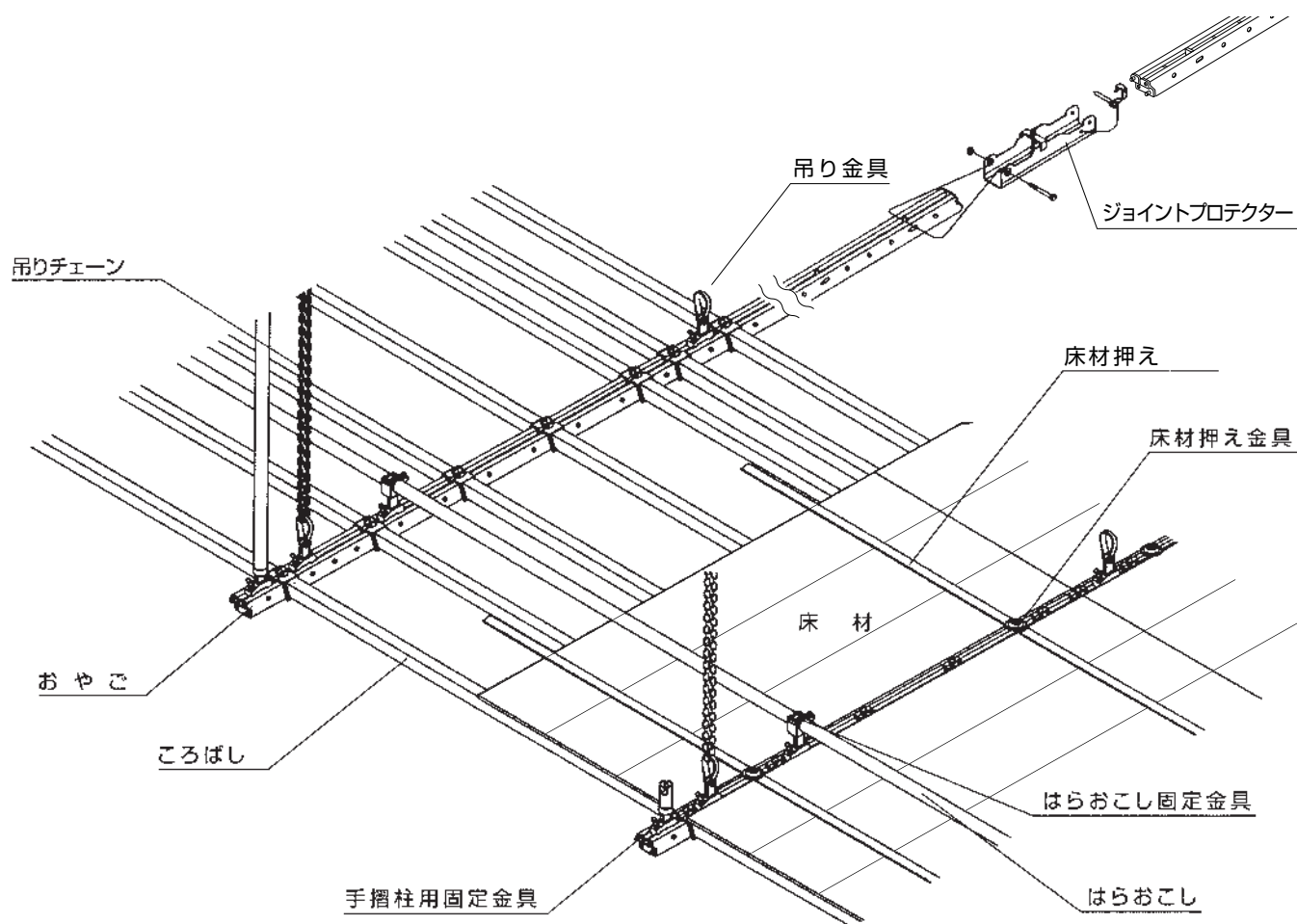
- 床が統一され非常にキレイな足場です。
また、安全ネットや結締ヒモが下部に出ず、美観もスッキリしています。



経済性

- 作業床の積載荷重により自由にピッチが決められるため、チェーン等を効率よく使用できます。
- 作業の手間や時間を短縮でき、道路規制、高所作業車等の運用が少なくて済みます。
- 機材は部材ごとに管理できるので、運送効率、保管コストが低減できます。

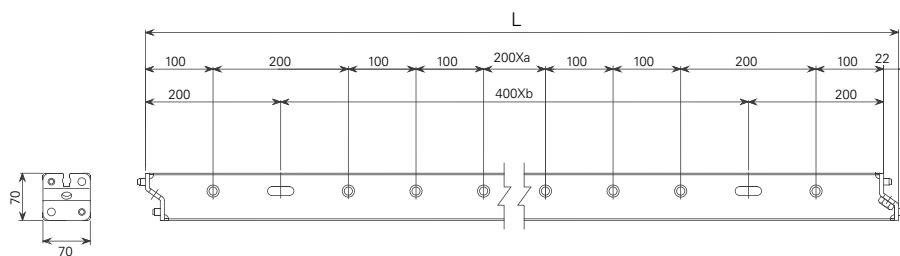
部材表



一般社団法人仮設工業会のシステム承認品
・VMAXシステムを用いたつりだな足場

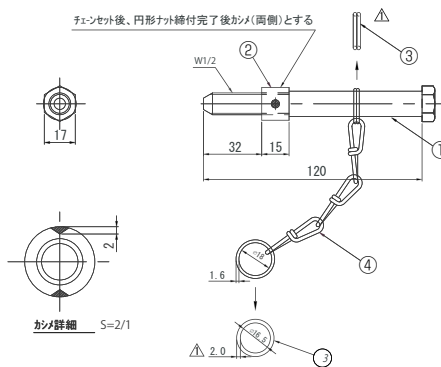
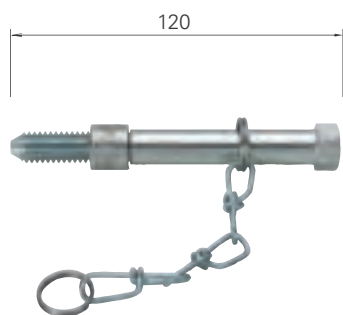


おやご



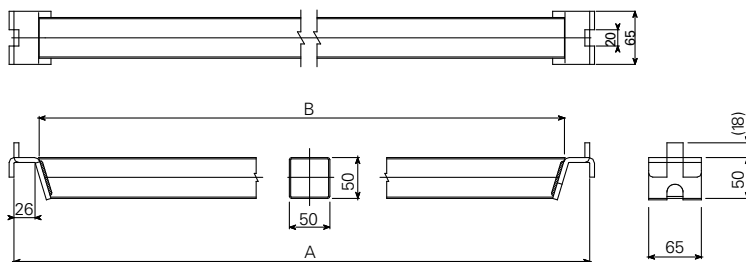
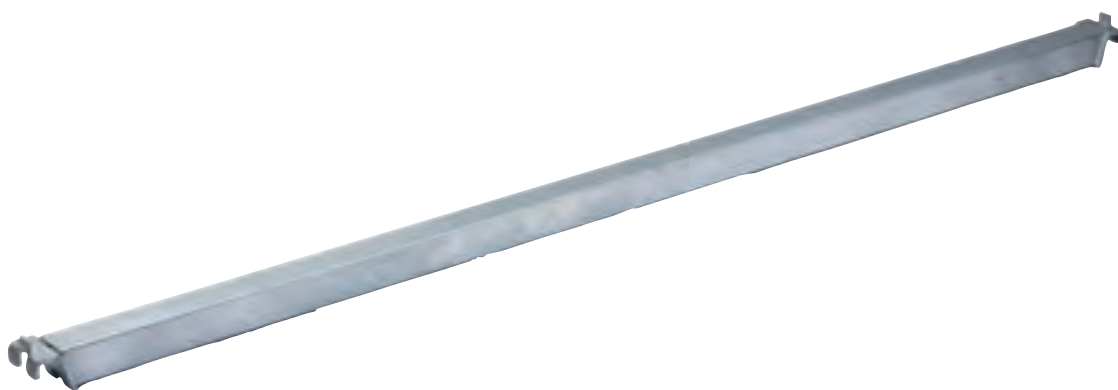
型式	コード		製品名	重量(kg)	L寸法(mm)
	販売用	レンタル用			
VO-40	4010005	VO40	おやご 40	23.0	4,022
VO-32	4010003	VO32	おやご 32	19.0	3,222
VO-20	4010001	VO20	おやご 20	12.0	2,022

おやご 連結ボルトセット



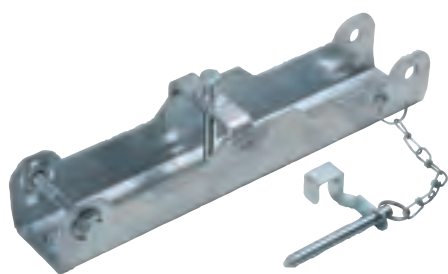
型式	製品名	重量(kg)
VOCB	おやご連結ボルトセット	0.17

ころばし

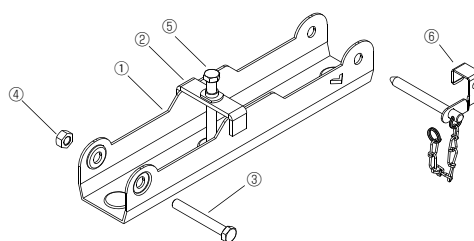


型式	コード		製品名	重量(kg)	A寸法(mm)	B寸法(mm)
	販売用	レンタル用				
VK-24	4010082	-	ころばし 24	6.4	2,448	2,386
VK-18	4010016	VK18	ころばし 18	5.0	1,837	1,775
VK-15	4010014	VK15	ころばし 15	4.3	1,532	1,470
VK-12	4010012	VK12	ころばし 12	3.5	1,227	1,165
VK-09	4010010	VK09	ころばし 09	2.8	924	861

ジョイントプロテクター



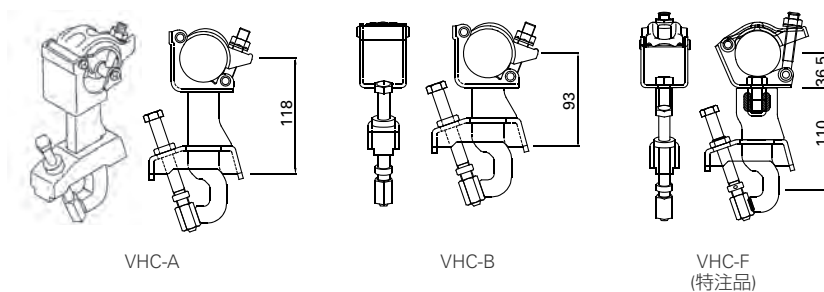
V-MAX ジョイントプロテクター パーツリスト



① 本体
② 押え金具
③ 六角ボルト W1/2×90
④ 六角ナット W1/2
⑤ 六角ナット M12×100
⑥ ロックピン Sub Assy

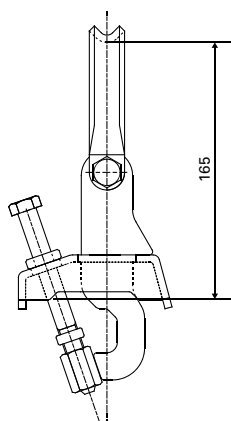
型式	コード		製品名	重量(kg)
	販売用	レンタル用		
VJP	4010038	VOJP	ジョイントプロテクター	2.7

はらおこし固定金具



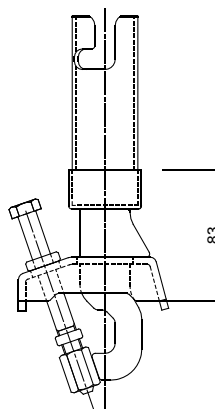
型式	コード		製品名	重量(kg)	備考
	販売用	レンタル用			
VHC-A	4010025	VOHA	はらおこし固定金具 A	1.1	足場板用
VHC-B	4010026	-	はらおこし固定金具 B	1.1	合板用
VHC-F	4010069	VCHF	はらおこし固定金具 F	1.1	自在タイプ

吊り金具



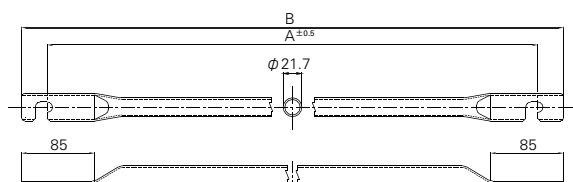
型式	コード		製品名	重量(kg)
	販売用	レンタル用		
VT	4010020	VT	吊り金具	1.1

手摺柱用固定金具



型式	コード		製品名	重量(kg)
	販売用	レンタル用		
VJ	4010021	VJ	手摺柱用固定金具	1.1

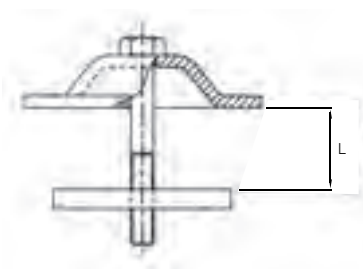
床材押えパイプ



コード

型式	販売用	レンタル用	製品名	重量(kg)	A寸法(mm)	B寸法(mm)
VYP-24	4010083	-	床材押え 24	2.4	2,464	2,544
VYP-18	4010056	VYP18	床材押え 18	1.8	1,853	1,933
VYP-15	4010054	VYP15	床材押え 15	1.5	1,548	1,628
VYP-12	4010052	VYP12	床材押え 12	1.2	1,243	1,323
VYP-09	4010050	VYP09	床材押え 09	1.0	939	1,019

床材押え金具

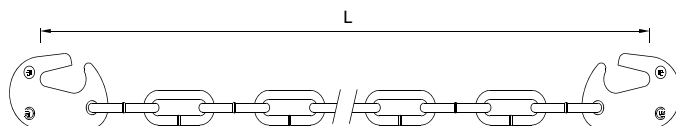
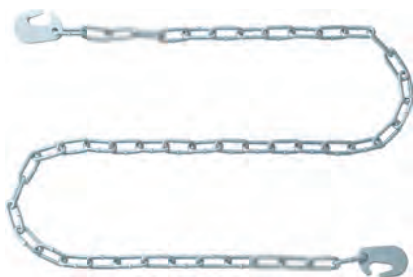


コード

型式	販売用	レンタル用	製品名	重量 (kg)
VP-S	4010040	VP	床材押え金具 杉足場板 (～ 35mm)	0.35
VP-M	4010086	-	床材押え金具 鋼製足場板用 (30mm ～ 45mm)	0.35
VP-L	4010087	-	床材押え金具 鋼製足場板用 + 合板用 (40mm ～ 54mm)	0.35

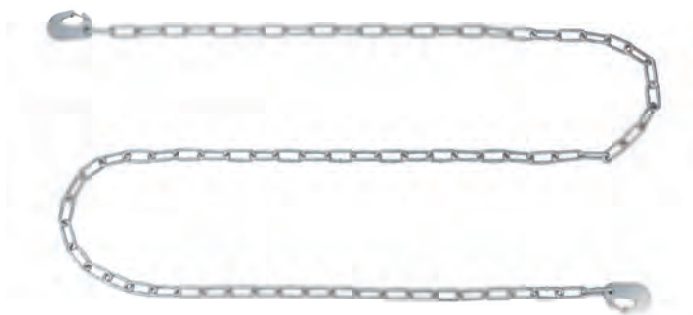
カラマンチェーン (安心鎖)

認定品



型式	コード		製品名	重量(kg)	L寸法(mm)	表面処理:三価クロメート	
	販売用	レンタル用				梱包数量	リンク数
HHC-500-Y	4095175	PCK50	安心鎖 5m	2.9	5,030	10	118
HHC-400-Y	4095174	PCK40	安心鎖 4m	2.4	4,034	10	94
HHC-300-Y	4095173	PCK30	安心鎖 3m	1.8	3,038	15	70
HHC-200-Y	4095172	PCK20	安心鎖 2m	1.3	2,042	20	46

ロック付チェーン (安心鎖外れ防止付)



型式	コード		製品名	重量(kg)	L寸法(mm)	表面処理:ドブメッキ	
	販売用	レンタル用				梱包数量	リンク数
HHC-500S-Y	4095223	PCR50	安心鎖 外れ防止付 5m	2.9	5,030	10	118
HHC-400S-Y	4095222	PCK40	安心鎖 外れ防止付 4m	2.4	4,034	10	94
HHC-300S-Y	4095221	PCK30	安心鎖 外れ防止付 3m	1.8	3,038	15	70
HHC-200S-Y	4095220	PCK20	安心鎖 外れ防止付 2m	1.3	2,042	20	46

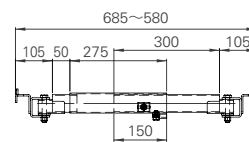
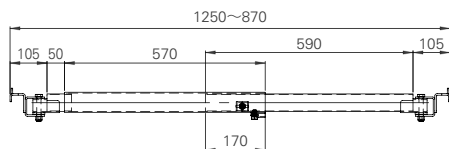
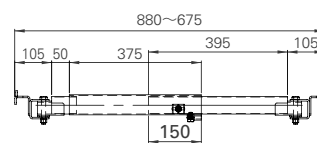
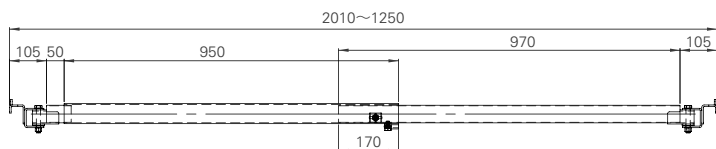
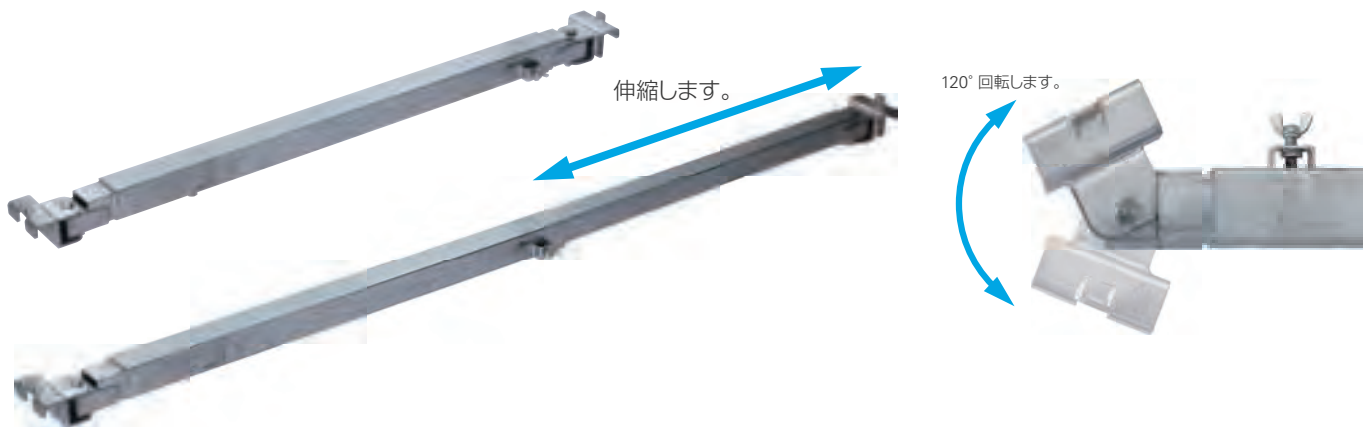
新開発製品のご紹介

VMAX オプション部材 伸縮ころばし

伸縮可能なころばし。
安全で快適な現場環境づくりに貢献します。

■ 製品特長

- ・任意の長さにカット可能
- ・先端が両端回転するため、おやこの角度を斜めにセットできる
- ・工具レス
- ・ころばしと同強度で安心



コード

販売用	レンタル用	製品名		重量(kg)	A寸法(mm)	B寸法(mm)	C寸法(mm)
4010088	VKS1220	伸縮ころばし	201-125	8.2	950	970	170
4010089	-	伸縮ころばし	125-87	5.9	570	590	
4010090	-	伸縮ころばし	88-67	4.9	375	395	150
4010091	-	伸縮ころばし	68-58	4.0	275	300	

VMAX 組立時、より安全に送り出しをするための工法を2種ご紹介いたします。
現場の状況に合わせて工法を選択することができます。

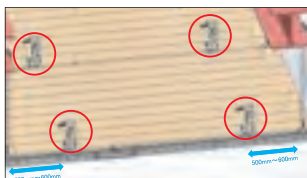
新開発工法のご紹介 1

VMAX送り出し工法 VOD-M



施工手順

1. 固定金具を前後のおやごに取り付ける



2. 送り出し治具本体を固定金具に取り付ける。



3. 送し材を台車ブラケットに取り付ける



4. 送り出すおやごを台車の上にセットする



5. おやごを前方に送り出す



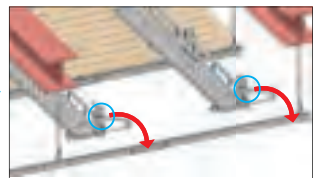
6. 桁にチェーン金具を取り付ける



7. 送り出したおやごに吊りチェーンを取り付ける



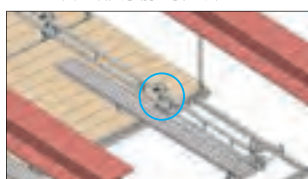
8. おやごを前方に落とす



9. おやごの振れ止めに、ころばしを何箇所か先行して取付ける



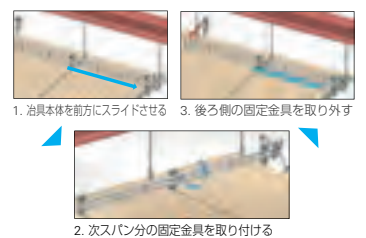
10. 送り出し治具手前に引き戻す



11. ころばしと足場板を設置する



※ その後は、手順2に戻り繰り返しとなります
盛替え作業 ※ 解体作業は逆の手順となります



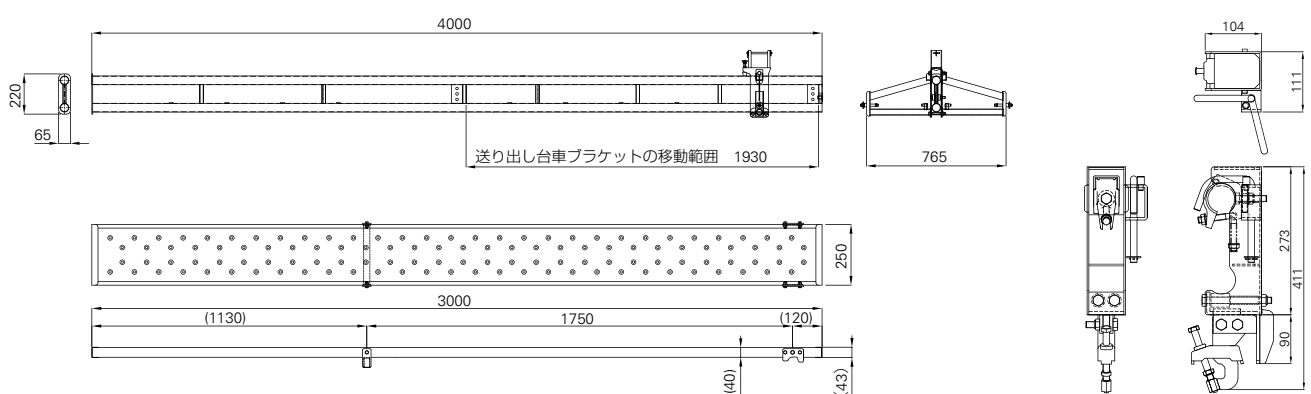
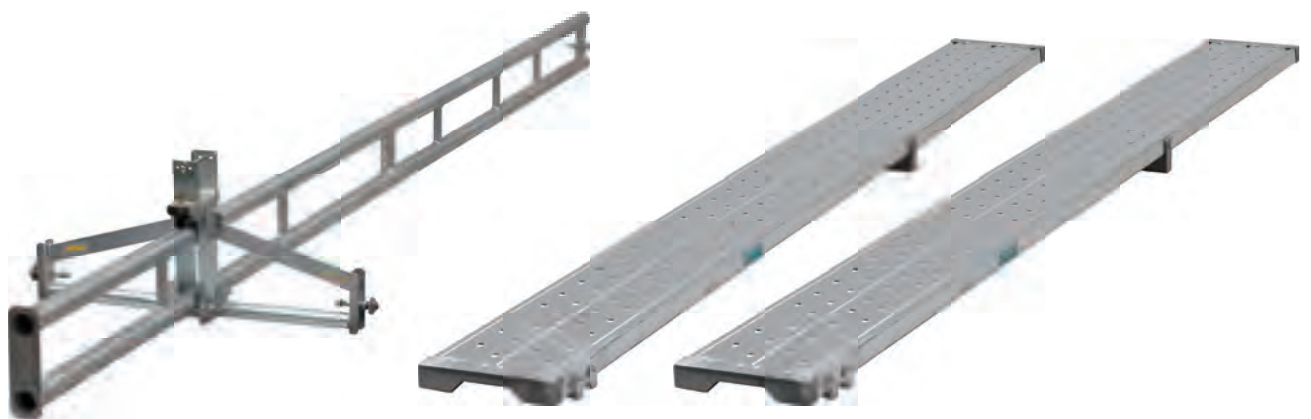
1. 治具本体を前方にスライドさせる

3. 後ろ側の固定金具を取り外す

2. 次スパン分の固定金具を取り付ける

基本セット数

ビーム：1本
 固定金具：3個
 送り出し材：2枚



コード

販売用	レンタル用	製品名	重量(kg)	L寸法(mm)
4095017	VODM	VOD-M 本体	26.3	4,000
4095019	VODMAC	VOD-M 送り出し材	11.5	3,000
4095018	VODMKB	VOD-M 固定ブラケット	4.9	411

新開発工法のご紹介 2

VMAX送り出し工法 TENMAX

受注生産品



施工手順

1. 足場組立



2. 吊り金具設置



3. ビーム設置



4. パイプ取付



5. おやご仮置き台設置



6. おやご設置



7. 吊り金具設置



8. ビーム移動



9. おやご送付



10. 仮置き台取り外し



11. 足場設置



12. チェーン設置



13. パイプ移動



14. 吊り金具取り外し



15. ビーム移動



16. 仮置き台設置



17. おやご設置



18. 吊り金具設置



19. 以降①～⑱を繰り返す

施工手順動画

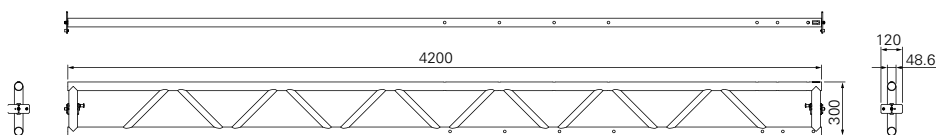
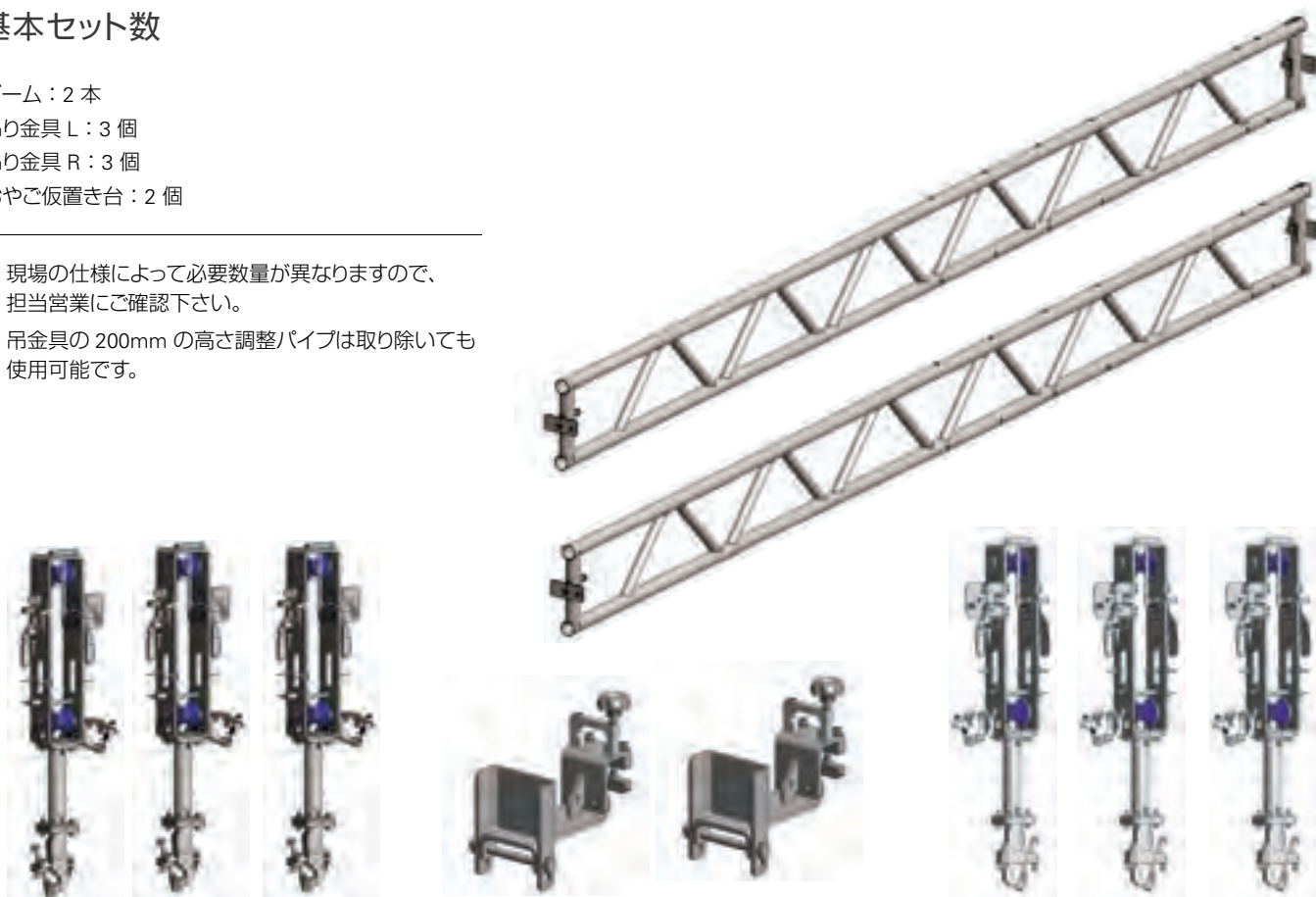


QRコード

基本セット数

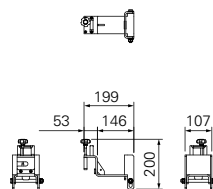
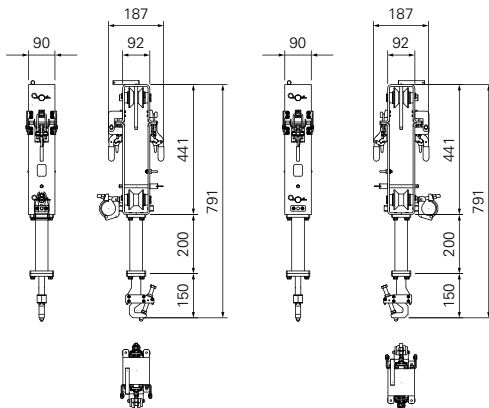
ビーム：2本
 吊り金具 L：3個
 吊り金具 R：3個
 おやご仮置き台：2個

- ※ 現場の仕様によって必要数量が異なりますので、担当営業にご確認下さい。
- ※ 吊り金具の 200mm の高さ調整パイプは取り除いても使用可能です。



吊り金具 L 用

吊り金具 R 用



コード

販売用	レンタル用	製品名	重量(kg)	寸法(mm)
-	VTMBM	ビーム	30.0	4,200
-	VTMKL	吊り金具 L	9.5	-
-	VTMKR	吊り金属 R	9.5	-
-	VTMOK	おやご仮置き台	2.3	-

施工事例







株式会社タカミヤ

本 社 大阪市北区大深町3-1 グランフロント大阪 タワーB27階 〒530-0011 T 06. 6375 3900
営業本部 東京都中央区日本橋3-10-5 オンワードパークビルディング11階 〒103-0027 T 03. 3276 3900



www.takamiya.co

製品は改良のため予告なく変更することがありますのでご了承ください。