

POGERO

発電機能を併せ持つカーポート(Power Generation Roof)「POGERO(ポゲロ)」
駐車スペースの有効活用と太陽光・雨水から車を守り、持続可能な未来の創造に貢献



持続可能な社会の実現に向け、安心・安全を追求する 「タカミヤ」が提案する、次世代ソーラーカーポート

3つの特徴!!

Made in Japanの高品質

高強度・低コストの鉄骨造。確かな品質管理の国内工場で製造。太陽光架台・足場メーカーとして培った構造部材開発のノウハウを生かし、建築基準法に適合する設計で安心!

屋根材自体が太陽光パネル

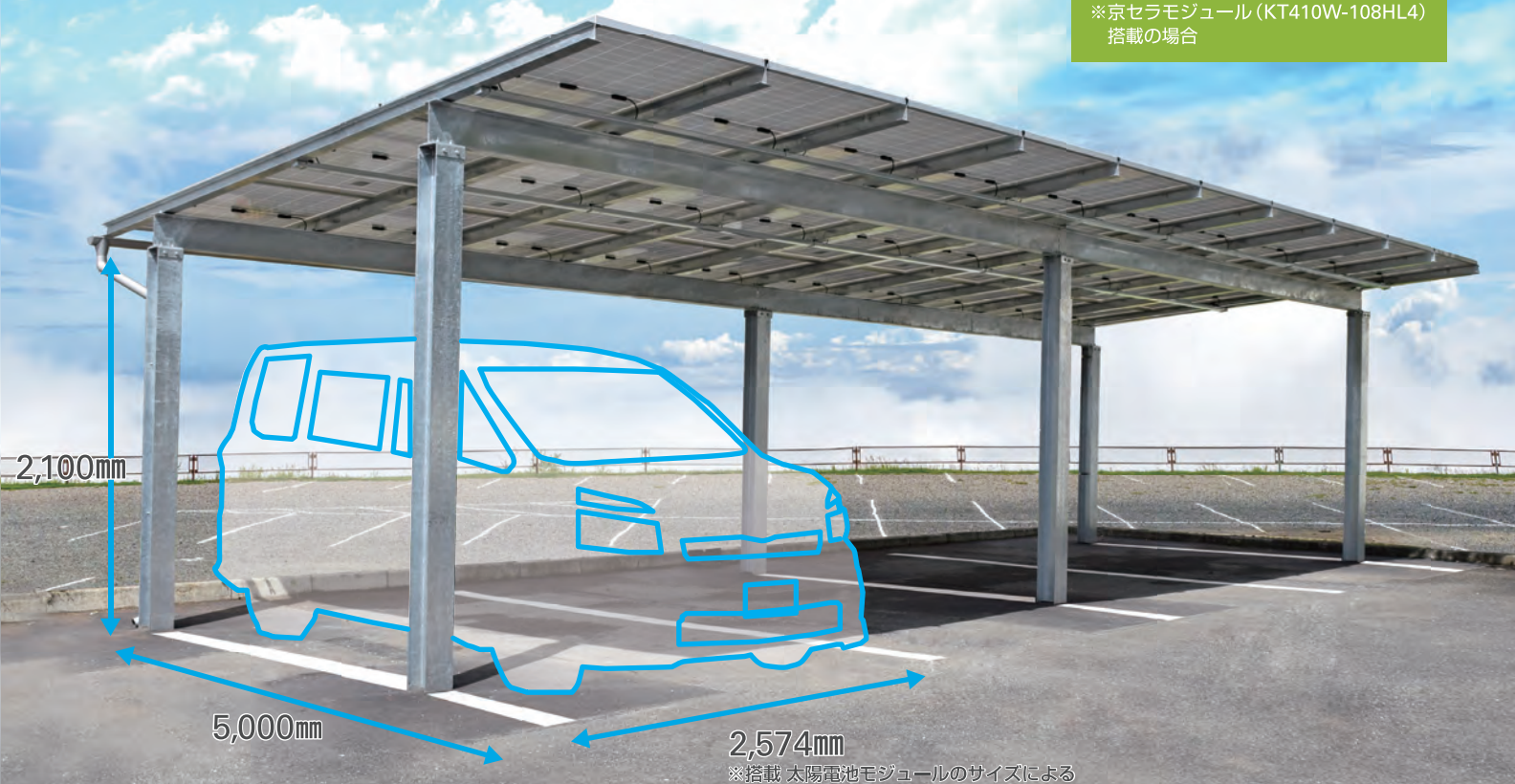
太陽光パネルを直接載せる事で、通常の金属屋根材が不要。屋根材分のコストを削減し、メンテナンス費用も抑制!

設置計画・施工サポートまでをワンストップ

製品開発から設計・製造・工事までを自社で行っており、お客様のご要望や立地条件に合わせてフレキシブルな対応が可能!

飛び火(UR)認定取得

※京セラモジュール(KT410W-108HL4)搭載の場合



特 許 出 願 中



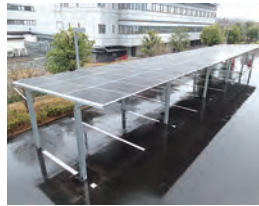
POGERO(ソーラーカーポート)の紹介



POGERO次世代モデル施工動画

納入実績

□「屋根材なし」タイプ



・設置場所：宮城県某所
・駐車台数：50台
・PVパネル：375枚
146.25kw相当

・設置場所：兵庫県某所
・駐車台数：28台
・PVパネル：375枚
79.695kw相当

・設置場所：京都府某所
・駐車台数：48台
・PVパネル：360枚
135.0kw相当

□「屋根材あり」タイプ

防火地域等、建築確認申請において、金属折板の屋根材が必要なケース



・設置場所：北関東某所
・駐車台数：48台
・PVパネル：335枚
130.65kw相当

・設置場所：四国某所
・駐車台数：300台
・PVパネル：2,250枚
712.35kw相当

ソーラーカーポート「POGERO」工事の流れ



①位置出し、基礎掘削



②捨てコン打設



③支柱・梁組立



④基礎生コン打設



⑤アスファルト補修



⑥垂木組立



⑦太陽電池モジュール設置



⑧雨樋設置



⑨止水ゴムガスケット設置



⑩ソーラーカーポート完成

【PV モジュール仕様 (推奨)】

製造メーカー: 京セラ

品番、定格出力: KT410W-108HL4、410W

外形寸法、重量: W1,722 x D1,134 x H35 (mm)、25.4 kg

その他: 両面ガラス(両面発電)、間口寸法@5,148mm

製造メーカー: 長州産業

品番、定格出力: CS-340B83、340W

製造メーカー: カナディアンソーラー

品番、定格出力: CS6R-430H-AG、430W

製造メーカー: JA ソーラー (※2 段)

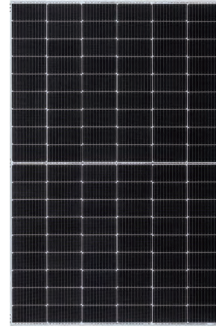
品番、定格出力: JAM78D30-590/MB、590W

製造メーカー: XSOL

品番、定格出力: XLM108-415X、415W

製造メーカー: DMEGC

品番、定格出力: DM370M6-B60HSW 370W



標準 PV モジュールパネル

※(※2 段)の記載がある PV モジュールを搭載する場合は、縦置 2 段となります。

※仕様は製品改善等の理由により、予告なく変更になる場合がございます。

ソーラーカーポートは建築確認申請を行って下さい。

搭載する PV モジュール (屋根材) は、建築主事に確認が必要となります。

なお、「京セラ」モジュール (KT410W-108HL) と POGERO の組み合わせは、飛び火認定 (UR 認定) を取得しています。

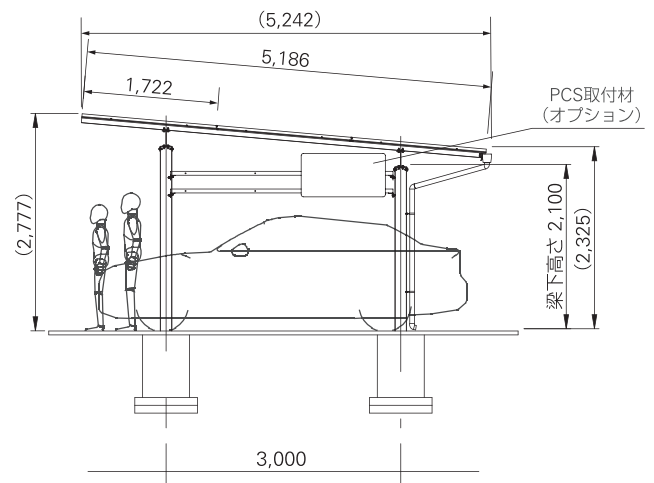
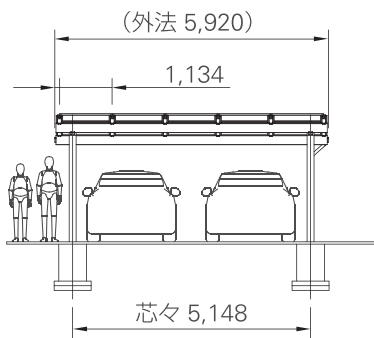
基本レイアウト(縦置 3 段 標準仕様)

建築基準法に適合した安心の構造設計

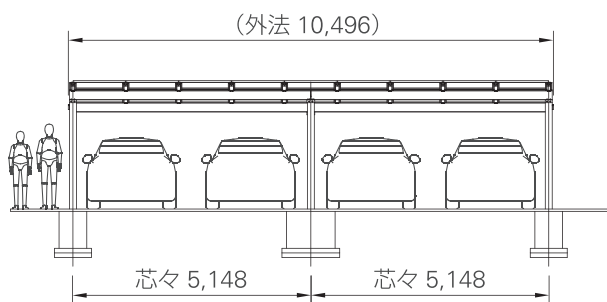
車 2・4・6・8・10 台用の 5 種類をご用意。

(下記各図は「京セラ製」PV モジュール搭載時の寸法および搭載容量とします)

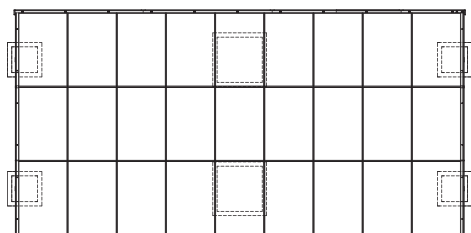
2 台用 1 棟 (PV モジュール・3 x 5 = 15 枚、6.15 kW 搭載)



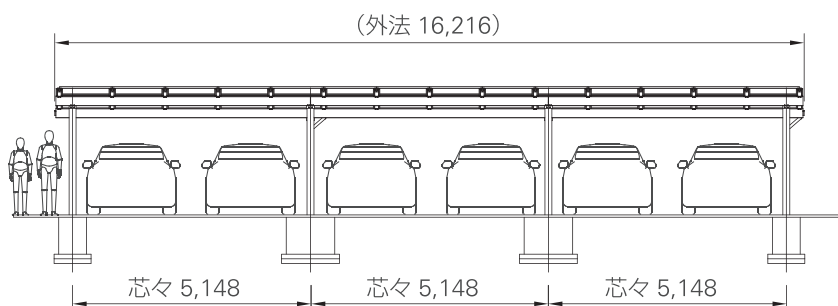
4 台用 2 棟 (PV モジュール・3 x 9 = 27 枚、11.07 kW 搭載)



【上面視】



6 台用 3 棟 (PV モジュール・3 x 14 = 42 枚、17.22 kW 搭載)



特長「屋根材なし」タイプ



屋根

屋根部に PV モジュールをそのまま、設置するシンプルな構造で、屋根部全面で最大の発電が可能です。



安心の駐車スペース

1台あたり、幅 2.5m×奥行き 5m×高さ 2.1m の駐車スペースを確保。ワンボックスカーの背面扉開閉もゆったり行えます。



雨水対策

縦雨受および横目地ガスケットにより、PV モジュール間の隙間から流れ落ちる水滴を防止し、お車を守ります。



雨樋

水下側に、雨樋を設置致します。雨天時に屋根を流れる雨水を軒先で集め、排水します。樹脂製+亜鉛処理スチール芯で、耐候性、美観にも優れております。

製品仕様

支柱 / 梁 / 垂木	鋼製 (溶融亜鉛メッキ処理)
屋根材	PVモジュール
雨水対策	鋼板およびガスケット (CR)
雨樋	樹脂製+亜鉛処理スチール芯
PCS取付材 (オプション)	高耐食めっき鋼板
配線ダクト (オプション)	高耐食めっき鋼板

※ガスケット材は難燃性にも優れたCR(クロロブレンゴム)を採用しております。

※PCS取付材は架台側面部に、1スパン1台取付を基本とします。(最大70kg) 必要に応じてご用意下さい。

設置条件

基準風速	38m/s
垂直積雪量	~40cm・~80cm ※カタログ掲載図の場合
地表面粗度区分	Ⅲ
地盤高低差	Max50cm ※オプション
その他	海岸線から500m以上

※上記と異なる場合は、別途ご相談下さい。

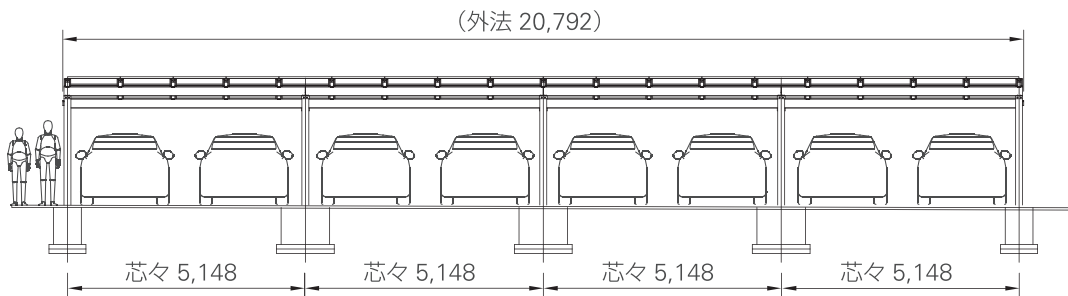
※本製品は建築確認申請が必要です。

※防火上、建築主事より不燃屋根葺材の設置指示があった場合は、設計変更が必要となります。

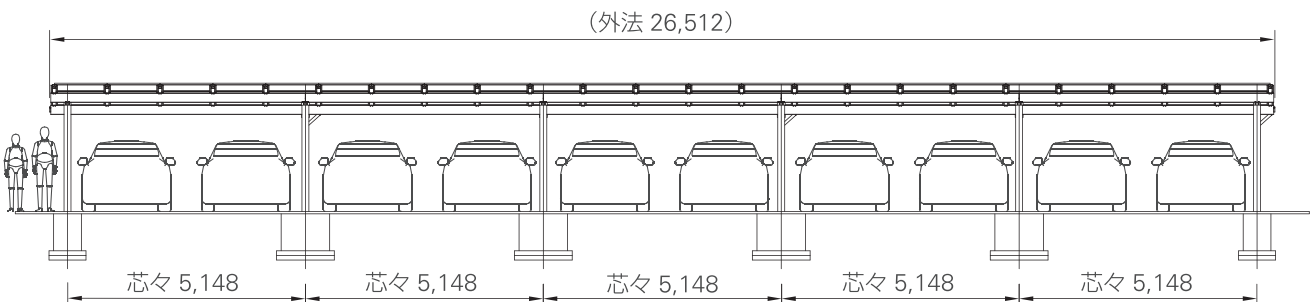
※地盤の傾斜がある場合は、軒下高さが変わる場合があります。

※地盤の高低差がある場合、オプションにて支柱長さを延長可能です。

8 台用 4棟 (PVモジュール・3×18=54枚、22.14kW搭載)



10 台用 5棟 (PVモジュール・3×23=69枚、28.29kW搭載)



太陽電池の搭載量を最大化した、新仕様 従来のPOGEROに比べ、同じ敷地面積で1.33倍の発電が可能 大きくなった屋根で、車の保護と利便性がより向上しました

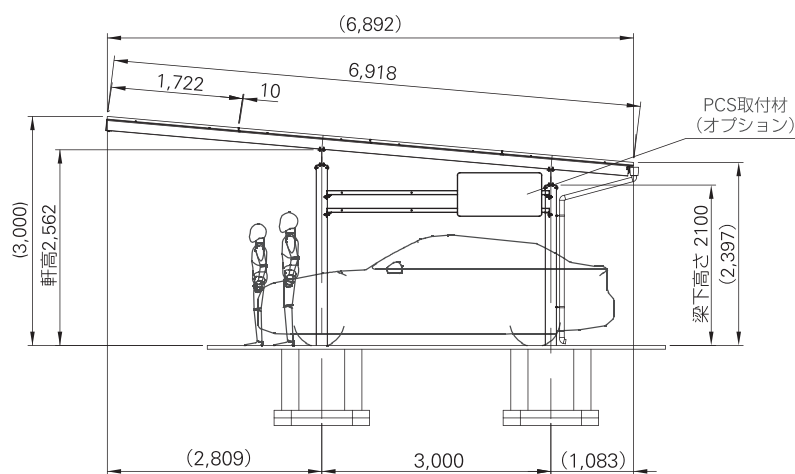
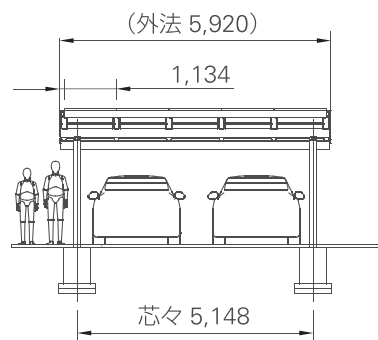
ロング仕様基本レイアウト(縦置4段)

建築基準法に適合した安心の構造設計

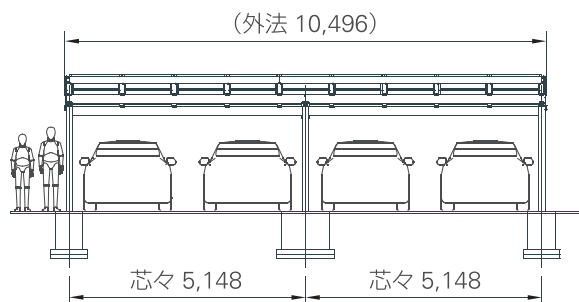
車2・4・6・8台用の4種類をご用意。

(下記各図は「京セラ製」PVモジュール搭載時の寸法および搭載容量とします)

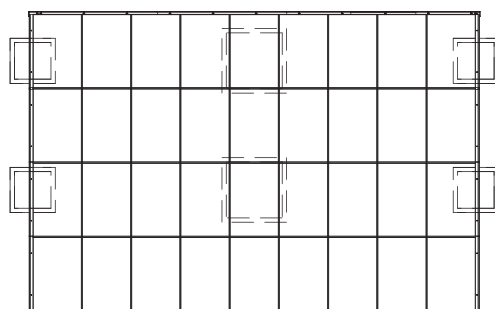
2台用 1棟 (PVモジュール・4×5=20枚、8.2kW搭載)



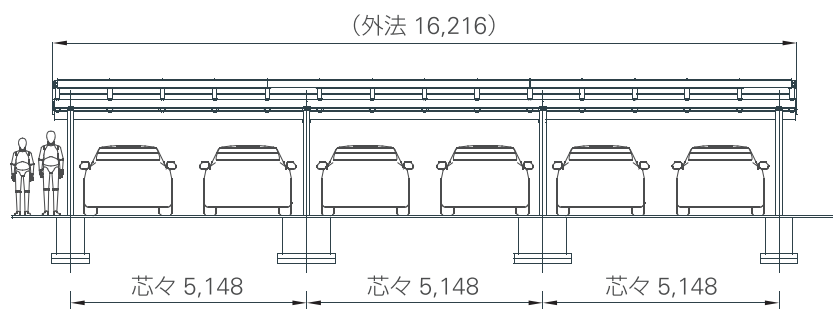
4台用 2棟 (PVモジュール・4×9=36枚、14.76kW搭載)



[上面視]



6台用 3棟 (PVモジュール・4×14=56枚、22.96kW搭載)





製品仕様

支柱 / 梁 / 垂木	鋼製 (溶融亜鉛メッキ処理)
屋根材	PVモジュール
雨水対策	鋼板およびガスケット (CR)
雨樋	樹脂製 + 亜鉛処理スチール芯
PCS取付材 (オプション)	高耐食めっき鋼板
配線ダクト (オプション)	高耐食めっき鋼板

※ガスケット材は難燃性にも優れたCR(クロロブレンゴム)を採用しております。

※大型モジュールは縦3段搭載で検討可能。

※PCS取付材は架台側面部取付を基本とします。
必要に応じご用命下さい。

設置条件

基準風速	38m/s
垂直積雪量	~40cm カタログ掲載図の場合
地表面粗度区分	Ⅲ
地盤高低差	Max50cm ※オプション
その他	海岸線から500m以上

※上記と異なる場合は、別途ご相談下さい。

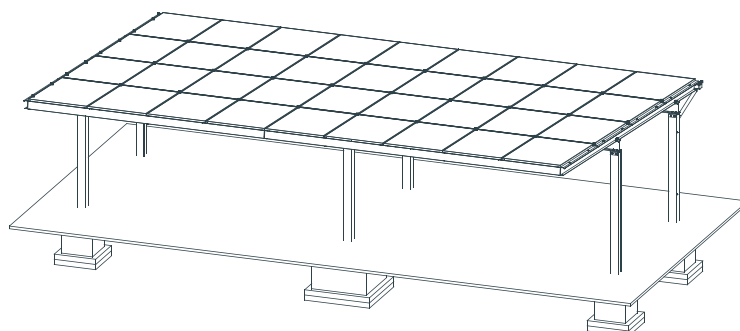
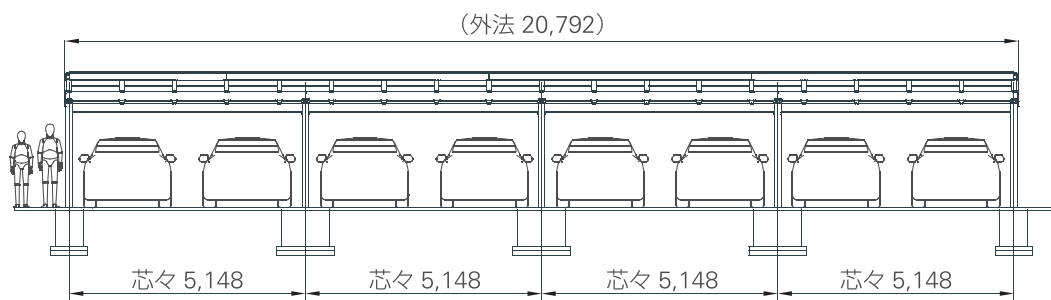
※本製品は建築確認申請が必要です。

※防火上、建築主事より不燃屋根葺材の設置指示があった場合は、
設計変更が必要となります。

※地盤の傾斜がある場合は、軒下高さが変わる場合があります。

※地盤の高低差がある場合、オプションにて支柱長さを延長可能です。

8 台用 4棟 (PVモジュール・4×18=72枚、29.52kW搭載)





株式会社タカミヤ

営業本部 事業開発部 住宅建材・PV事業課
東京都中央区日本橋3-10-5 オンワードパークビルディング11階 〒103-0027 T 03. 3276 3924



www.takamiya.co

製品は改良のため予告なく変更することがありますのでご了承ください。

