

Sウォーク / Gウォーク

次世代鋼製布板
一般社団法人仮設工業会認定品



更なる軽量化と使い易さを追求。

作業性を高め、軽量化を極め、更に仮置きしやすい仕様に改良しました。
安全な作業環境と効率向上を実現します。

製品特長

Sウォーク

[隙間塞ぎありタイプ]



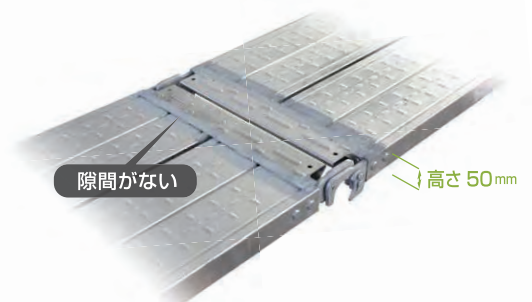
Gウォーク

[隙間塞ぎなしタイプ]

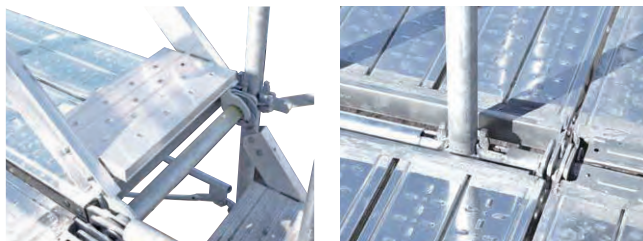


軽量
14.7 kg

(Sウォーク-49181)



飛来・落下事故を未然に防ぐ「隙間レス布板」
隙間・段差の少ない安全な作業空間を実現。
更なる軽量化で運搬効率を向上。



仮置き機能向上により、取り外しがより簡単に

Sウォーク・Gウォークは、フック&ロックプレートの仕様変更により、ロック解除と同時に仮置き状態にでき、作業効率が向上。



ロック状態



ロック解除仮置き状態



取り外し方法

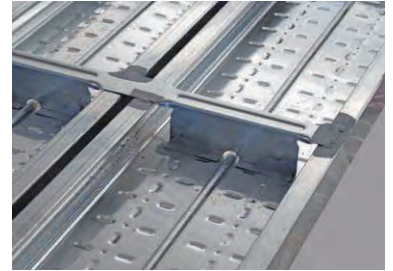
①両サイドのフックを上上げます。



②そのまま横架材から取り外せば完了です。

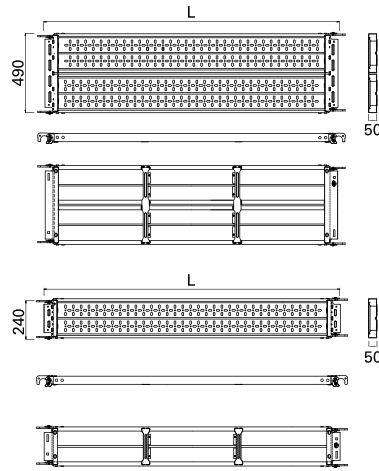
補強材、溶接を強化。耐久性アップ

たわみ防止に、天板補強材を接合、耐久性向上。



仕様図

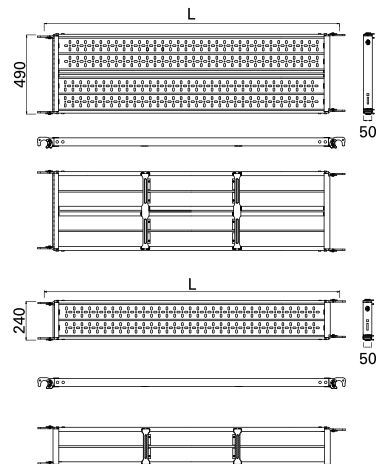
Sウォーク



コード	型式	製品名	重量(kg)	L寸法(mm)	結束数
1067141	TFSGC4918	Sウォーク-4918I	14.7	1,829	40
1067142	TFSGC4915	Sウォーク-4915I	12.5	1,524	
1067143	TFSGC4912	Sウォーク-4912I	10.7	1,219	
1067161	TFSGC4911	Sウォーク-4911I	9.8	1,107	
1067144	TFSGC4909	Sウォーク-4909I	8.4	914	80
1067145	TFSGC4906	Sウォーク-4906I	7.8	610	
1067146	TFSGC2418	Sウォーク-2418I	8.0	1,829	
1067147	TFSGC2415	Sウォーク-2415I	7.0	1,524	
1067148	TFSGC2412	Sウォーク-2412I	6.1	1,219	160
1067149	TFSGC2409	Sウォーク-2409I	4.9	914	
1067150	TFSGC2406	Sウォーク-2406I	4.1	610	

※490×1107 サイズは受注生産品です。

Gウォーク



コード	型式	製品名	重量(kg)	L寸法(mm)	結束数
1067151	TFSGCN4918	Gウォーク-4918I	13.9	1,829	40
1067152	TFSGCN4915	Gウォーク-4915I	11.7	1,524	
1067153	TFSGCN4912	Gウォーク-4912I	9.9	1,219	
1067154	TFSGCN4909	Gウォーク-4909I	7.7	914	
1067155	TFSGCN4906	Gウォーク-4906I	5.9	610	80
1067156	TFSGCN2418	Gウォーク-2418I	7.7	1,829	
1067157	TFSGCN2415	Gウォーク-2415I	6.6	1,524	
1067158	TFSGCN2412	Gウォーク-2412I	5.7	1,219	
1067159	TFSGCN2409	Gウォーク-2409I	4.7	914	160
1067160	TFSGCN2406	Gウォーク-2406I	3.8	610	

認定品

認定品



株式会社タカミヤ

本 社 大阪市北区大深町3-1 グランフロント大阪 タワーB27階 〒530-0011 T 06. 6375 3900
営業本部 東京都中央区日本橋3-10-5 オンワードパークビルディング11階 〒103-0027 T 03. 3276 3900



www.takamiya.co

製品は改良のため予告なく変更することがありますのでご了承ください。